



pigmentologie



CULOAREA PIELII

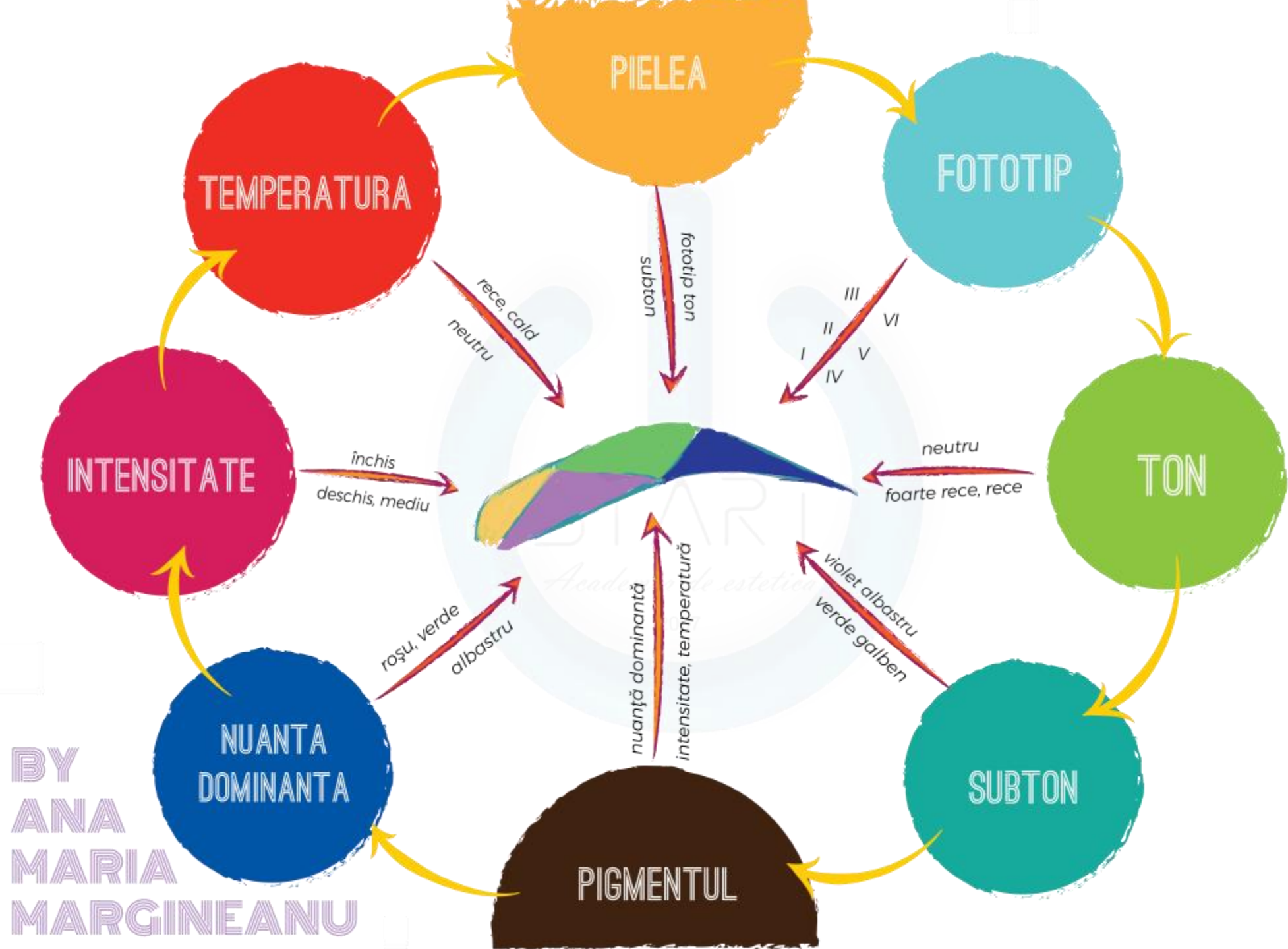
1. MELANINA

2. KERATINA

3. HEMOGLOBINA

4. CHERATOHIALINA





BY
ANA
MARIA
MARGINEANU



CLASIFICAREA LUI FITZPATRICK

FOTOTIP	TON		SUBTON	
I. Scotia, Irlanda, Anglo saxon	FOARTE RECE	NEUTRU	ALBASTRU	VIOLET
II. Europa Nordica, Scandinavia, Romania			Albastru	
III. Rusia, Europa Centrala			Galben	
IV. Japonia, China, Bazinul mediteranean, Tarile Arabe			Galben-olive	
V. America de Sud, Kazakhstan			Olive	
VI. Africa, Pakistan, Sudul Marocului			FOARTE RECE	

SCARA DE TEMPERATURĂ A PIGMENTILOR

MARO	SCARA DE TEMPERATURA		NUANTA DOMINANTA
CALD	+ 5	EXTREM DE CALD	ROSU, PORTOCALIU, DERIVATI
	+4	FOARTE CALD	
	+3	CALD	
	+2	APROAPE CALD	
	+1	UȘOR CALD	
NEUTRU	0	NEUTRU	GALBEN
RECE	-1	UȘOR RECE	VERDE, ALBASTRU, VIOLET, NEGRU
	-2	APROAPE RECE	
	-3	RECE	
	-4	FOARTE RECE	
	-5	EXTREM DE RECE	
	-6	CEL MAI RECE	

MATEMATICA CULORILOR ÎN PIGMENTOLOGIE

- Cum calculăm temperatura maroului?

Exemplu:




$$\text{■} 30\% + \text{■} 30\% + \text{■} 40\% = \text{■}$$




Exerciții :

1. $\text{■} 20\% + \text{■} 20\% + \text{■} 40\% + \text{■} 20\% = ?$

2. $\text{■} 10\% + \text{■} 30\% + \text{■} 40\% + \text{■} 20\% = ?$

CARACTERISTICILE PIGMENTILOR

INTENSITATEA PIGMENTULUI	
MARO DESCHIS →	
MARO MEDIU →	
MARO ÎNCHIS →	

TEMPERATURA PIGMENTULUI	
MARO CALD →	
MARO NEUTRU →	
MARO RECE →	

PIGMENT
MARO DESCHIS

BLONDĂ



PIGMENT
MARO MEDIU

ȘATENĂ



PIGMENT
MARO ÎNCHIS

BRUNETĂ





PIGMENT
MARO DESCHIS

BLONDĂ



PIGMENT
MARO MEDIU

SATENĂ



PIGMENT
MARO ÎNCHIS

BRUNETĂ

DIFERENȚA DINTRE INTENSITATE ȘI TEMPERATURĂ

- Intensitatea pigmentului maro se alege în funcție de culoarea părului.
- Temperatura pigmentului maro se alege în funcție de culoarea pielii.

OBSERVAȚIE!

- Un pigment maro recomandat **părului blond** **NU** este în mod obligatoriu cald.
- Un pigment maro închis la culoare specific brunetelor poate fi oricând cald în funcție de culoare dominantă a culorii maro.



PIGMENTȚII

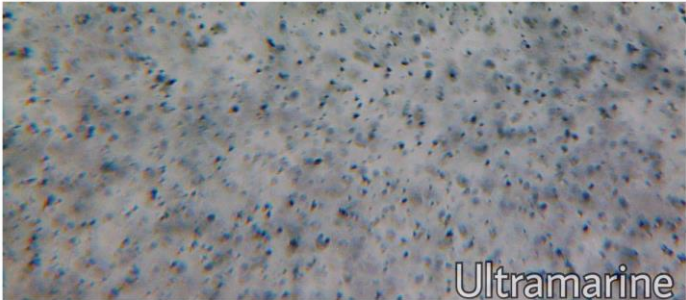
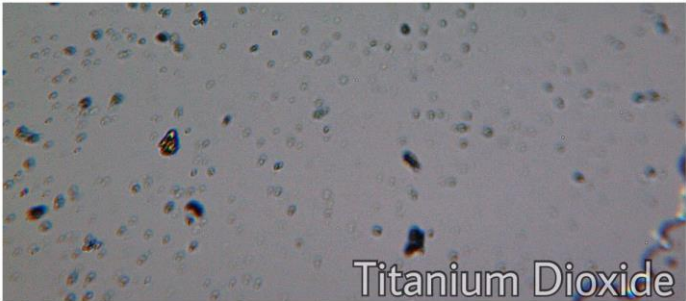
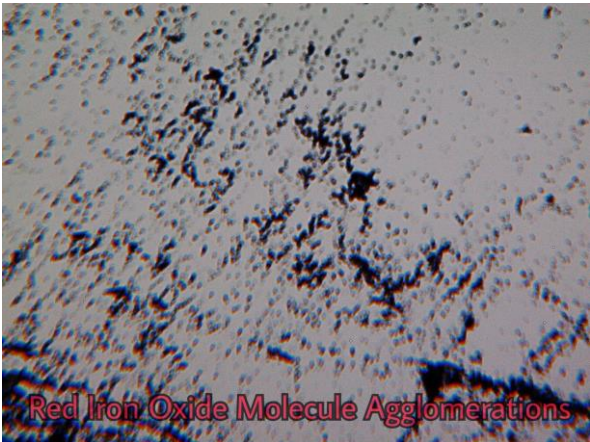
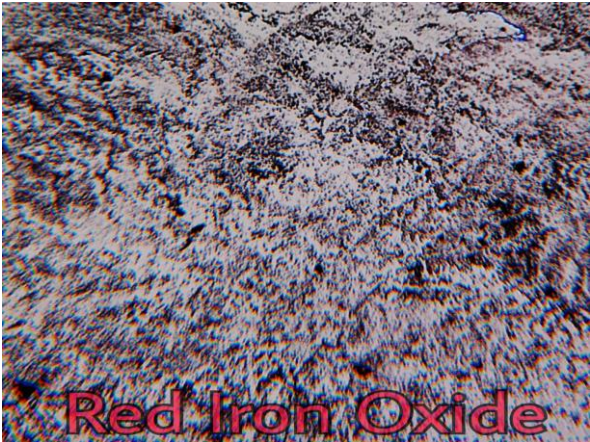
CHIMIA PIGMENTILOR

Tipuri de pigmenti:

- **PIGMENTI ANORGANICI**
- **PIGMENTI ORGANICI**
- **PIGMENTI HIBRIZI (ANORGANICI + ORGANICI)**
- **LACURI/ TUSURI PENTRU TATUAJE CORPORALE**

PARTICULE DE PIGMENTI VAZUTE LA MICROSCOP

ANORGANIC



ORGANIC

